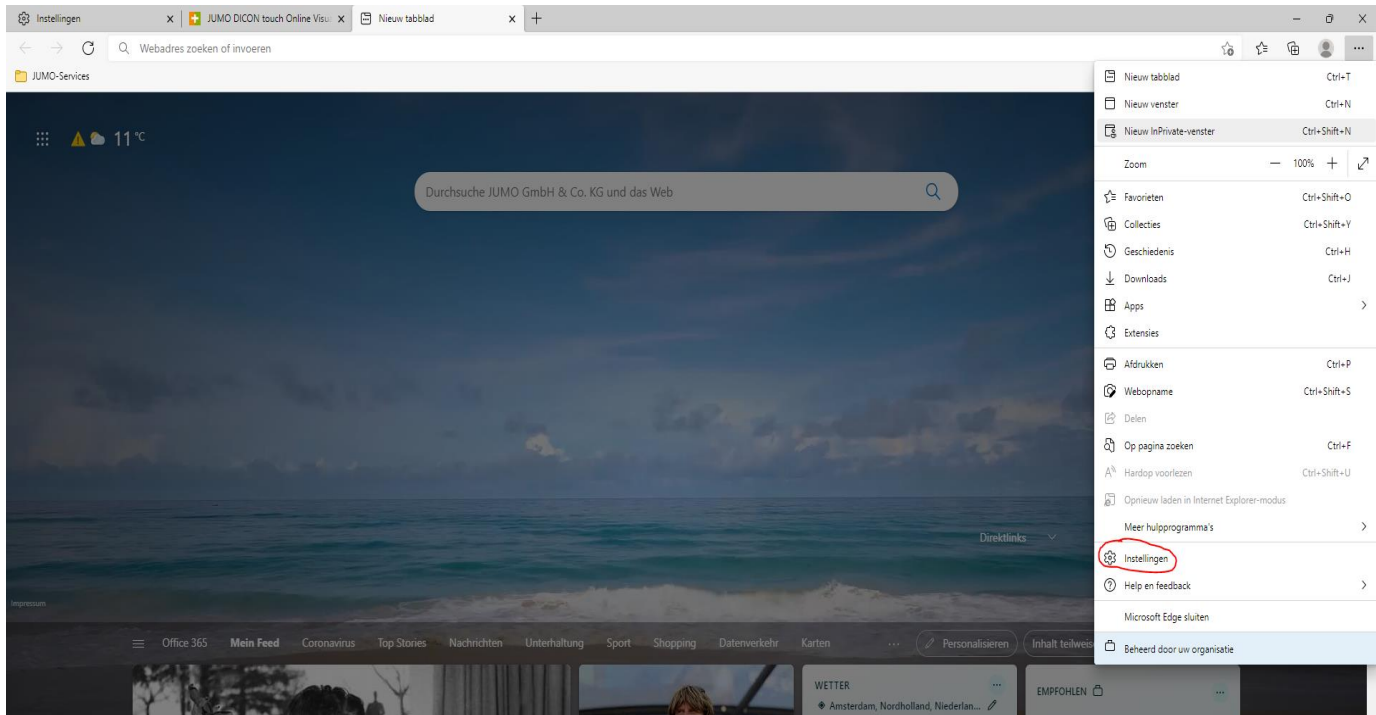
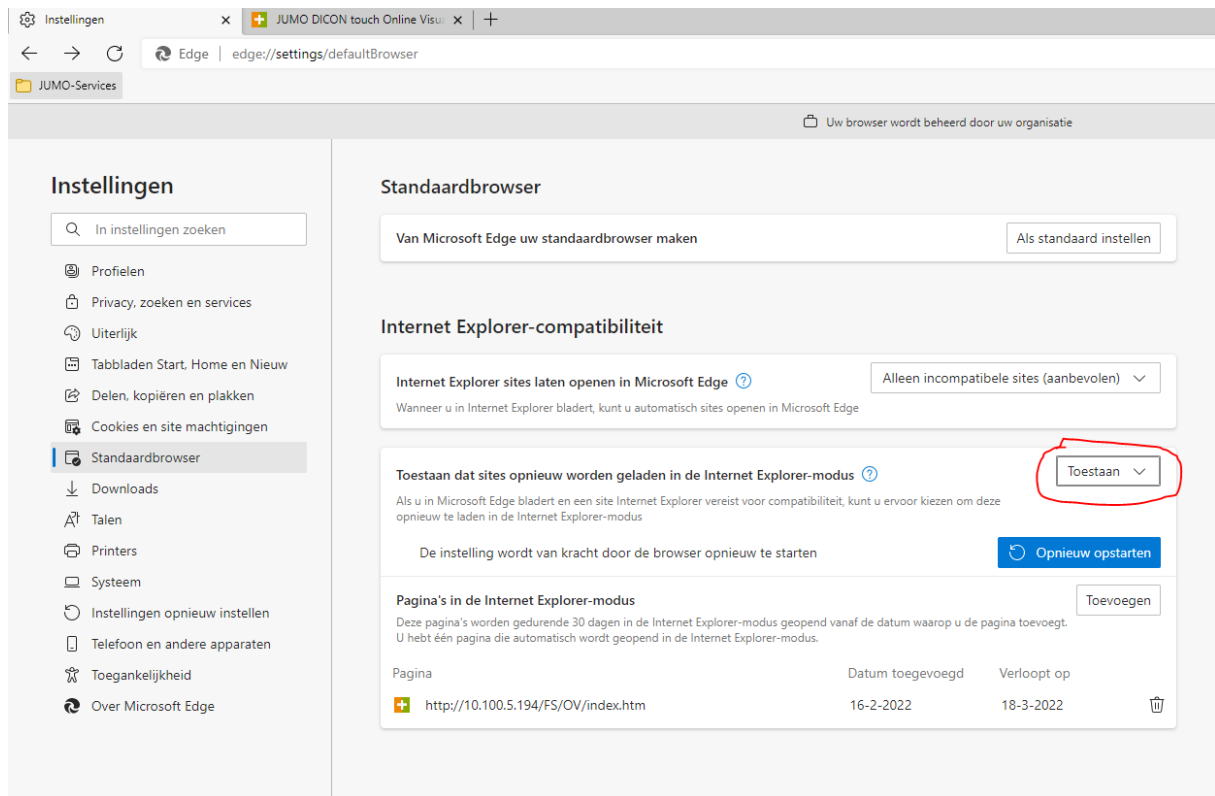


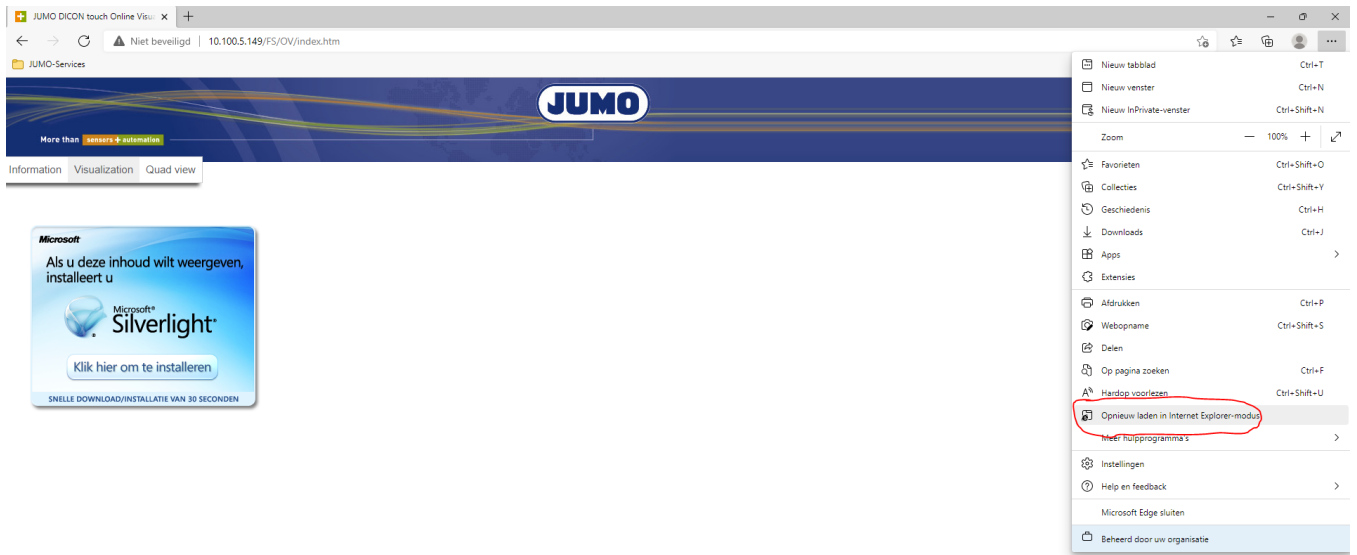
IE mode in Microsoft Edge



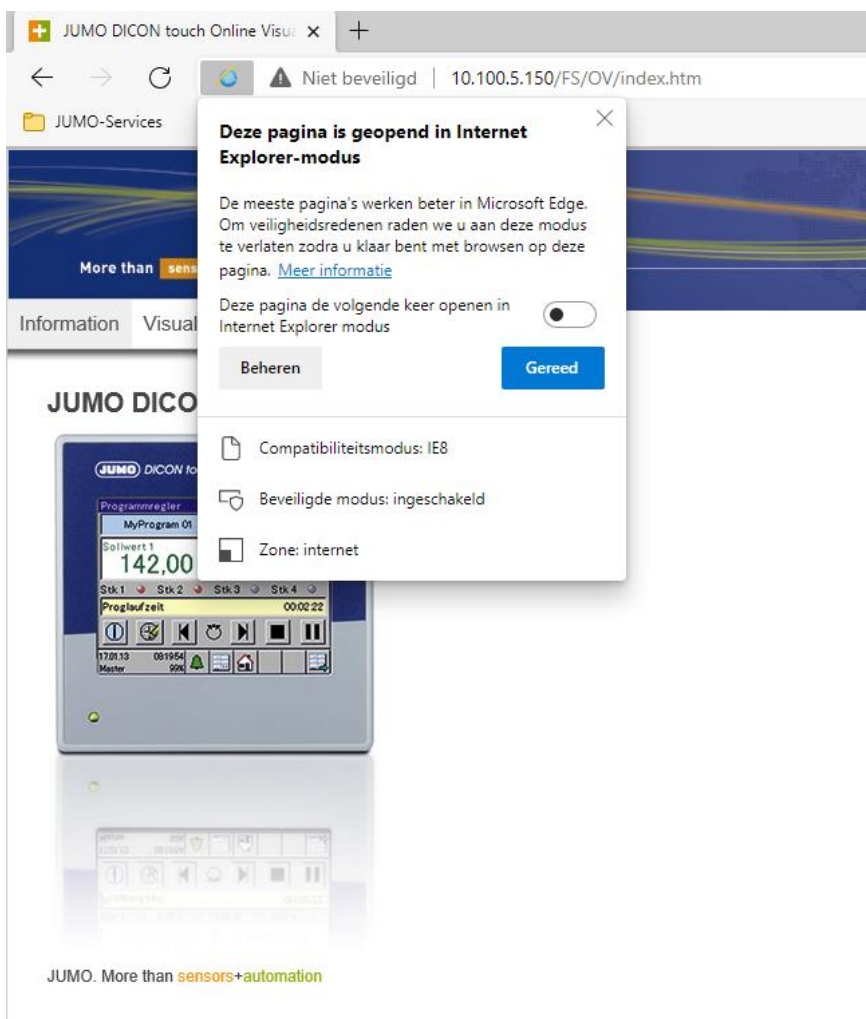
- Open Microsoft Edge en klik op de drie bolletjes rechtsboven in de browser. Ga daarna naar instellingen zoals in de afbeelding hierboven afgebeeld.



- Hierboven is het scherm te zien die naar voren komt als er op instellingen wordt gedrukt. Druk op de subtab 'standaardbrowser'. De optie 'toestaan dat sites opnieuw worden geladen in de IE-modus' moet van standaard ingesteld worden naar toestaan zoals hierboven afgebeeld. Hierna klik je op 'opnieuw opstarten' en de browser wordt opnieuw geopend.



- Als de browser opnieuw opent, druk dan nogmaals op de drie bolletjes rechtsboven in de browser. Druk hierna op 'opnieuw laden in IE-modus'



- Als er op 'opnieuw laden in IE-modus' wordt geklikt dan zal de bovenstaande tab verschijnen. Hierbij schuif je het zwarte bolletje naar rechts en druk op 'gereed'. Nu zal de link opgeslagen worden en altijd geopend worden in IE-modus.